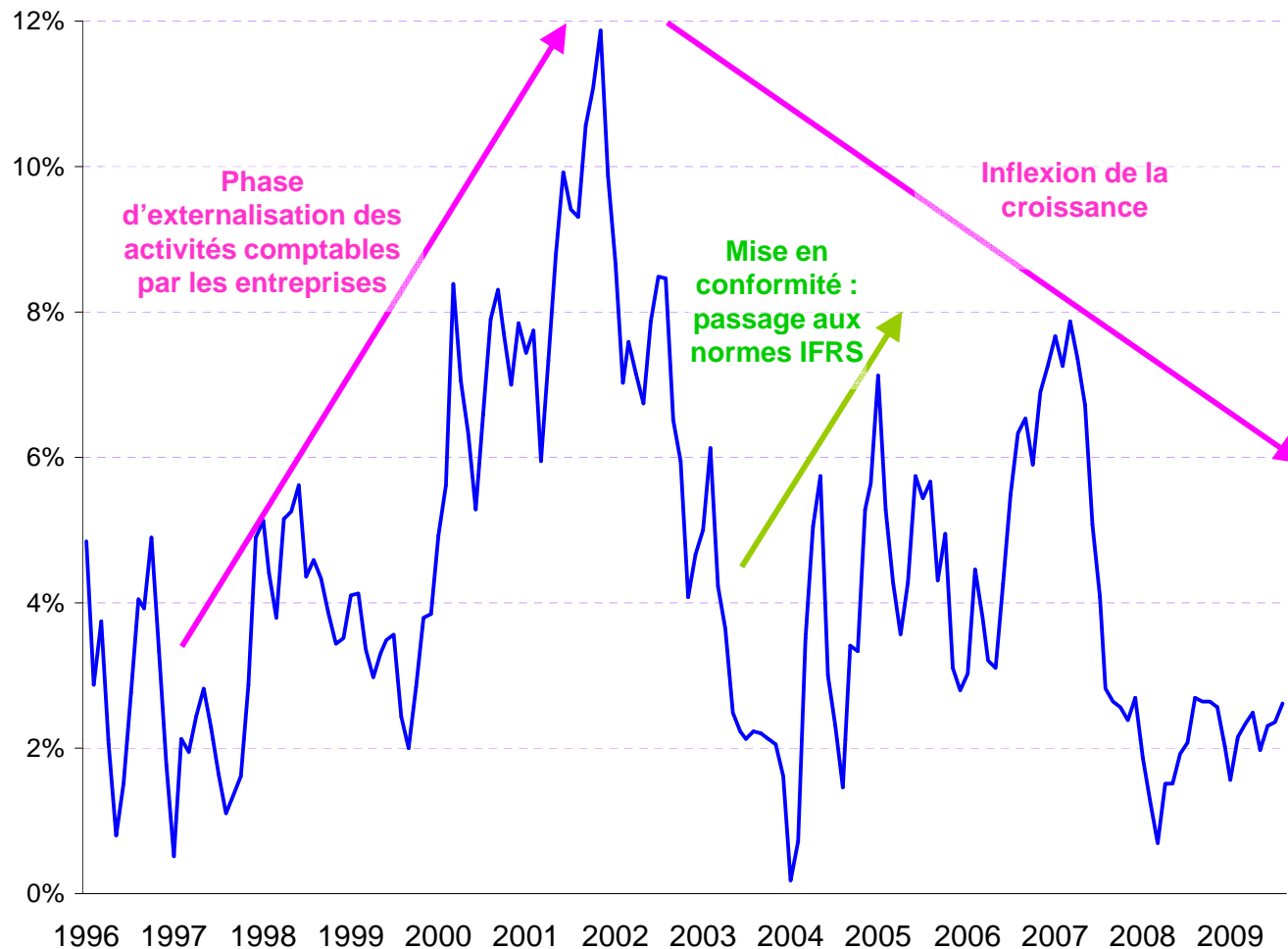


## 1.3 L'activité

### De la croissance extensive vers une croissance intensive ?

Évolution du taux de croissance du secteur des Activités comptables de 1996 à 2009



Un secteur qui connaît une croissance ininterrompue depuis 1996.

Le boom observé entre les années 1997 et 2001 correspond en grande partie à une **phase d'externalisation des activités comptables des entreprises vers les cabinets**, portée par une conjoncture très favorable

Le ralentissement de la croissance entre 2002 et 2004 correspond à une certaine saturation du marché dit de l'externalisation comptable.

Les **taux de croissance depuis 2008 sont relativement bas** : aux alentours de 2.1%

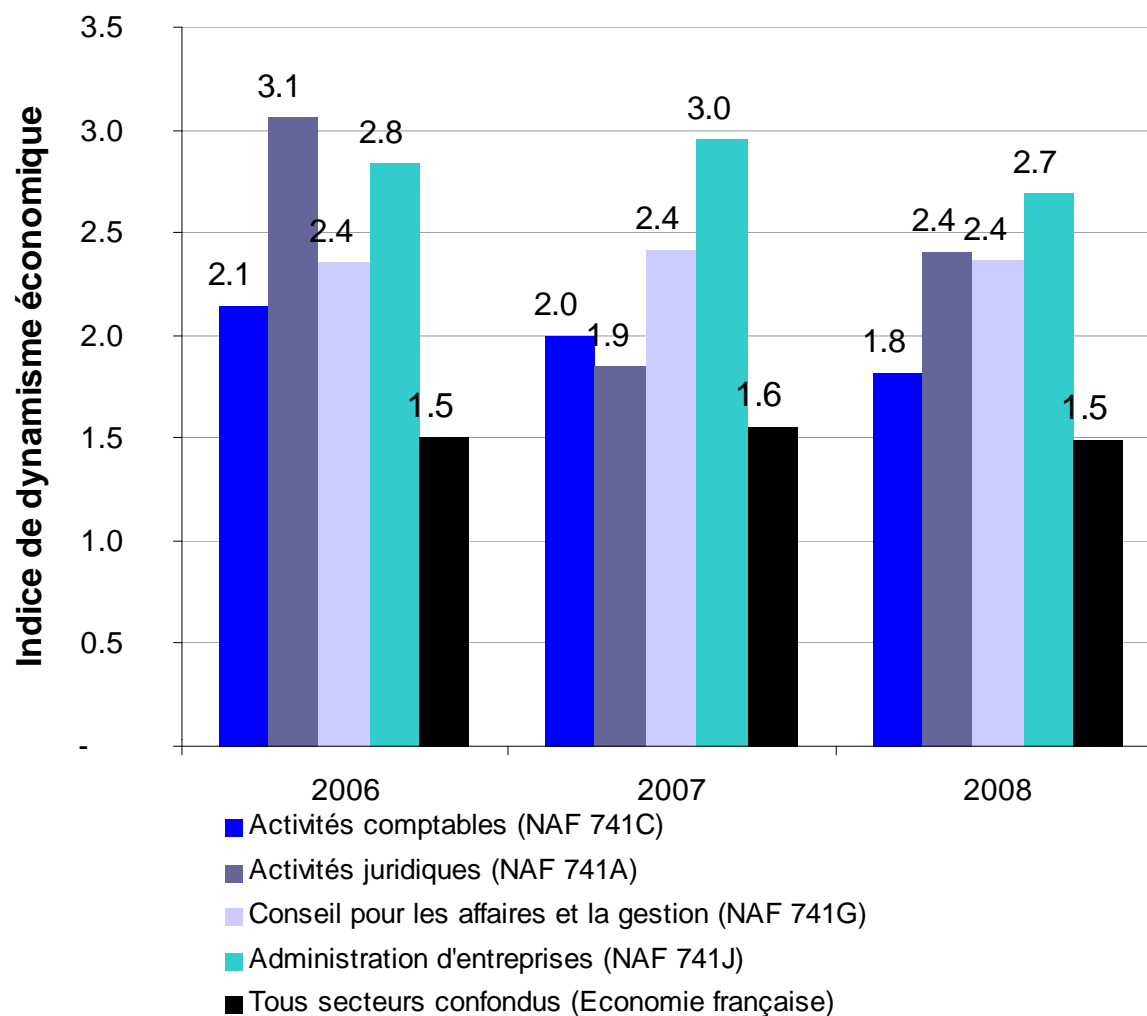
**Néanmoins cette croissance est irrégulière et sensible à la conjoncture, tant à la hausse qu'à la baisse** : par exemple, des événements comme la mise en conformité des entreprises aux normes IFRS ont amené un regain de croissance entre 2004 et 2005 ; les replis conjoncturels sont amplifiés (inflexion de la croissance de 9.8 points entre janvier 2002 et janvier 2004).

**L'inflexion du rythme de croissance interroge sur le contenu de l'activité**

# 1.3 L'activité

## Évolutions passées et conjoncturelles de l'activité : Indice de dynamisme économique du secteur

Évolutions comparées du dynamisme économique du secteur comptable et d'autres secteurs proches de 2006 à 2008



L'indice de dynamisme économique [Créations / (défaillances + cessations)] pour les activités comptables est passé de 2.1 en 2006 à 2.2 en 2008.

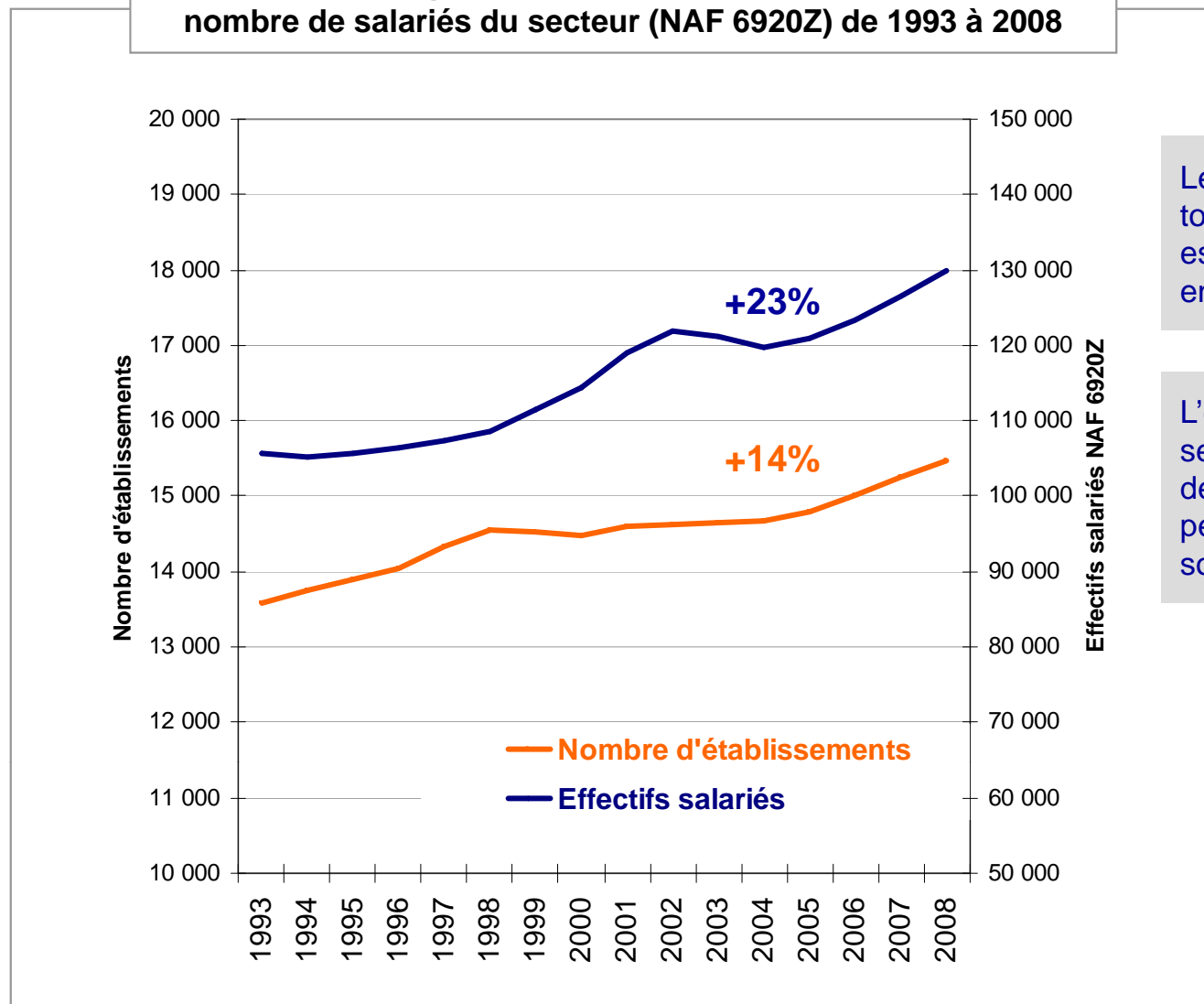
L'indice de dynamisme économique du secteur des activités comptables se situe au-dessus de la moyenne des entreprises françaises.

Mais, sur les 3 dernières années, en dessous des secteurs comparables (Conseil pour les affaires et la gestion, activités juridiques et administration d'entreprises) .

# Un secteur en concentration

## La croissance du nombre du salariés évolue plus vite que celle du nombre d'établissements du secteur

Évolutions comparées du nombre d'établissements et du nombre de salariés du secteur (NAF 6920Z) de 1993 à 2008



Le nombre d'établissements total du secteur (NAF 6920Z) est passé de 13 579 à 15 464 entre 1993 et 2008, soit +14%

L'effectif salarié total du secteur (NAF 6920Z) est passé de 105 708 à 129 904 personnes entre 1993 et 2008, soit +23%

Limite du graphique : ces données ne comprennent pas les effectifs non salariés du secteur.  
Source : UNISTATIS, données UNEDIC issues des déclarations annuelles faites aux ASSEDIC

# Principales opérations de croissance externe des Big et des cabinets français de grande taille

## Des opérations d'envergure en France et à l'international

